

## Scheda unità immobiliare

<b>Proprietà:</b>	<b>A.T.E.R. UMBRIA</b>		
<b>Alloggio in:</b>	<b>TORGIANO</b>	<b>Anno Costruzione:</b>	1900
		<b>Anno ristrutturazione:</b>	2020
<b>CBD:</b>	540530010A001	<b>Piano:</b>	T. <b>Interno:</b> 01
<b>Indirizzo:</b>	Largo Mons. Padre Carlo Santi Vescovo Di Matagalpa Nicaragua, 1		
<b>Classe Energetica:</b>	E – In fase di definizione		
<b>DATI CATASTALI:</b>	<i>Foglio</i>	<i>Particella</i>	<i>Subalterno</i>
<b>Alloggio</b>	28	2292	1
<b>Ulteriore U.I.</b> (eventuale)	---	---	---
<b>Parti Comuni</b> (se presenti)	28,0	2292,0	7-8
<b>SUPERFICIE NETTA</b>			
<b>Alloggio</b>		<i>Mq.</i>	53,97
<b>Accessori (Corte)</b>		<i>Mq.</i>	53,97

### Descrizione sintetica contesto urbano e fabbricato:

Il fabbricato si trova a ridosso del centro storico di Torgiano, nelle vicinanze della Torre nella zona verso il Cimitero, con vista panoramica sulla valle sottostante.

L'immobile di tre piani fuori terra è dotato impianto di ascensore.

### Descrizione sintetica unità immobiliare:

L'alloggio di recentissima ristrutturazione è dotato di riscaldamento autonomo con termoarredi e comprende una corte antistante.

### CANONE UNITA' ABITATIVA

<b>Importo mensile</b>	<b>224,88</b>
------------------------	---------------

### COSTO SPESE CONDOMINIALI STIMATE:

<b>Importo annuale</b>	<b>In Corso di Definizione</b>
------------------------	--------------------------------

*Foto aerea:*



*Riferimenti Fotografici dell'immobile:*

*Foto 1*



*Foto 2*



*Foto 3*



*Foto 4*



Foto 5



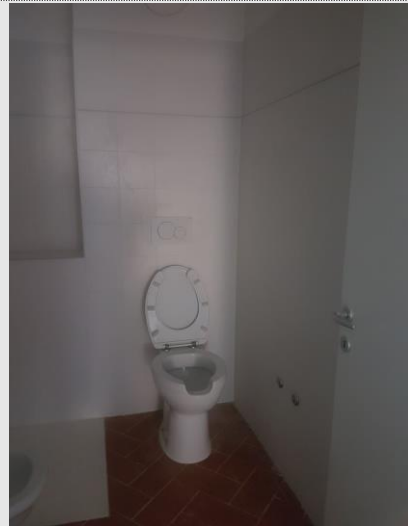
Foto 6



Foto 5

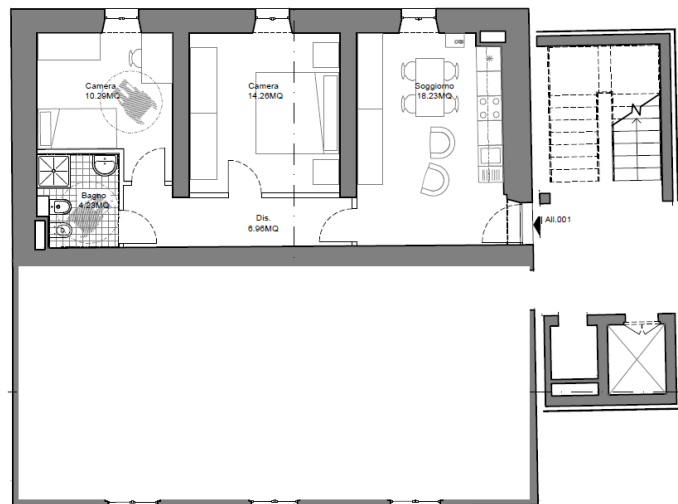


Foto 6



**Planimetria:**

(non in scala a scopo illustrativo della disposizione dei vani)



PIANOTERRA

## Scheda unità immobiliare

<b>Proprietà:</b>	<b>A.T.E.R. UMBRIA</b>		
<b>Alloggio in:</b>	<b>TORGIANO</b>	<b>Anno Costruzione:</b>	1900
		<b>Anno ristrutturazione:</b>	2020
<b>CBD:</b>	540530010A002	<b>Piano:</b>	T. <b>Interno:</b> 02
<b>Indirizzo:</b>	Largo Mons. Padre Carlo Santi Vescovo Di Matagalpa Nicaragua, 1		
<b>Classe Energetica:</b>	E – In fase di definizione		
<b>DATI CATASTALI:</b>	<i>Foglio</i>	<i>Particella</i>	<i>Subalterno</i>
<b>Alloggio</b>	28	2292	2
<b>Ulteriore U.I.</b> (eventuale)	---	---	---
<b>Parti Comuni</b> (se presenti)	28,0	2292,0	7-8
<b>SUPERFICIE NETTA</b>			
<b>Alloggio</b>		Mq.	52,77
<b>Accessori</b> (Corte)		Mq.	52,77

### Descrizione sintetica contesto urbano e fabbricato:

Il fabbricato si trova a ridosso del centro storico di Torgiano, nelle vicinanze della Torre nella zona verso il Cimitero, con vista panoramica sulla valle sottostante.

L'immobile di tre piani fuori terra è dotato impianto di ascensore.

### Descrizione sintetica unità immobiliare:

L'alloggio di recentissima ristrutturazione è dotato di riscaldamento autonomo con termoarredi e comprende una corte antistante.

### CANONE UNITA' ABITATIVA

<b>Importo mensile</b>	<b>220,48</b>
------------------------	---------------

### COSTO SPESE CONDOMINIALI STIMATE:

<b>Importo annuale</b>	<b>In Corso di Definizione</b>
------------------------	--------------------------------

Foto aerea:



Riferimenti Fotografici dell'immobile:

Foto 1



Foto 2



Foto 3



Foto 4



Foto 5



Foto 6



Foto 5

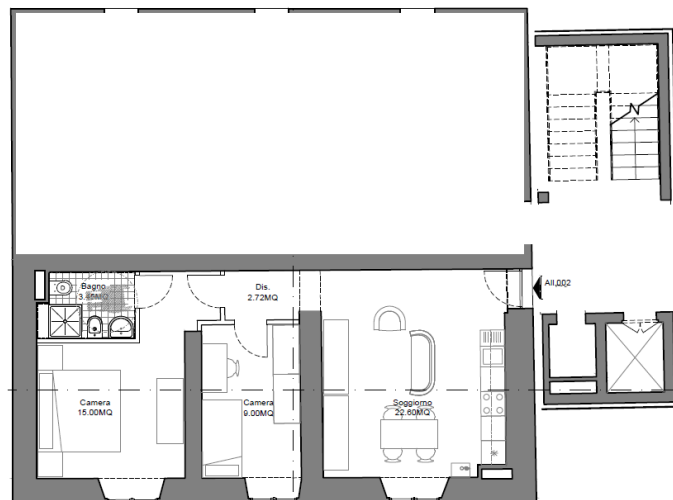


Foto 6



**Planimetria:**

*(non in scala a scopo illustrativo della disposizione dei vani)*



PIANOTERRA

## Scheda unità immobiliare

<b>Proprietà:</b>	<b>A.T.E.R. UMBRIA</b>		
<b>Alloggio in:</b>	<b>TORGIANO</b>	<b>Anno Costruzione:</b>	1900
		<b>Anno ristrutturazione:</b>	2020
<b>CBD:</b>	540530010A003	<b>Piano:</b>	1°
		<b>Interno:</b>	03
<b>Indirizzo:</b>	Largo Mons. Padre Carlo Santi Vescovo Di Matagalpa Nicaragua, 1		
<b>Classe Energetica:</b>	E – In fase di definizione		
<b>DATI CATASTALI:</b>	<i>Foglio</i>	<i>Particella</i>	<i>Subalterno</i>
<b>Alloggio</b>	28	2292	3
<b>Ulteriore U.I.</b> (eventuale)	---	---	---
<b>Parti Comuni</b> (se presenti)	28,0	2292,0	7-8
<b>SUPERFICIE NETTA</b>			
<b>Alloggio</b>		Mq.	55,62
<b>Accessori</b> (Corte)		Mq.	---

### Descrizione sintetica contesto urbano e fabbricato:

Il fabbricato si trova a ridosso del centro storico di Torgiano, nelle vicinanze della Torre nella zona verso il Cimitero, con vista panoramica sulla valle sottostante.

L'immobile di tre piani fuori terra è dotato impianto di ascensore.

### Descrizione sintetica unità immobiliare:

L'alloggio di recentissima ristrutturazione è dotato di riscaldamento autonomo con termoarredi.

<b>CANONE UNITA' ABITATIVA</b>	
<b>Importo mensile</b>	<b>203,94</b>

<b>COSTO SPESE CONDOMINIALI STIMATE:</b>	
<b>Importo annuale</b>	In Corso di Definizione

*Foto aerea:*



*Riferimenti Fotografici dell'immobile:*

*Foto 1*



*Foto 2*



*Foto 3*



*Foto 4*





Foto 5



Foto 6



Foto 5

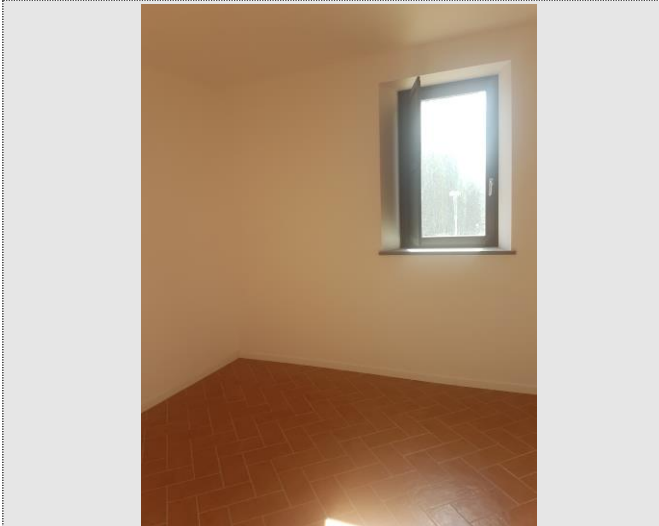
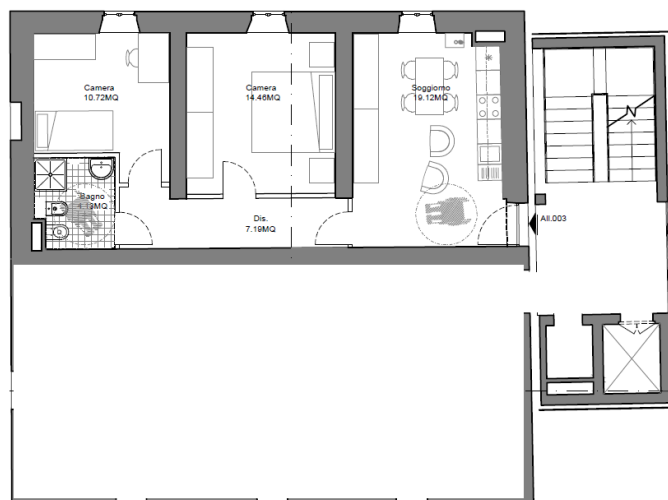


Foto 6



**Planimetria:**

*(non in scala a scopo illustrativo della disposizione dei vani)*



PIANO PRIMO

### Scheda unità immobiliare

<b>Proprietà:</b>	<b>A.T.E.R. UMBRIA</b>		
<b>Alloggio in:</b>	<b>TORGIANO</b>	<b>Anno Costruzione:</b>	1900
		<b>Anno ristrutturazione:</b>	2020
<b>CBD:</b>	540530010A004	<b>Piano:</b>	1°
		<b>Interno:</b>	04
<b>Indirizzo:</b>	Largo Mons. Padre Carlo Santi Vescovo Di Matagalpa Nicaragua, 1		
<b>Classe Energetica:</b>	E – In fase di definizione		
<b>DATI CATASTALI:</b>	<i>Foglio</i>	<i>Particella</i>	<i>Subalterno</i>
<b>Alloggio</b>	28	2292	4
<b>Ulteriore U.I.</b> (eventuale)	---	---	---
<b>Parti Comuni</b> (se presenti)	28,0	2292,0	7-8
<b>SUPERFICIE NETTA</b>			
<b>Alloggio</b>		<i>Mq.</i>	55,14
<b>Accessori</b> (Corte)		<i>Mq.</i>	---

#### Descrizione sintetica contesto urbano e fabbricato:

Il fabbricato si trova a ridosso del centro storico di Torgiano, nelle vicinanze della Torre nella zona verso il Cimitero, con vista panoramica sulla valle sottostante.

L'immobile di tre piani fuori terra è dotato impianto di ascensore.

#### Descrizione sintetica unità immobiliare:

L'alloggio di recentissima ristrutturazione è dotato di riscaldamento autonomo con termoarredi.

#### CANONE UNITA' ABITATIVA

<b>Importo mensile</b>	<b>202,18</b>
------------------------	---------------

#### COSTO SPESE CONDOMINIALI STIMATE:

<b>Importo annuale</b>	<b>In Corso di Definizione</b>
------------------------	--------------------------------

*Foto aerea:*



*Riferimenti Fotografici dell'immobile:*

*Foto 1*



*Foto 2*



*Foto 3*



*Foto 4*



Foto 5



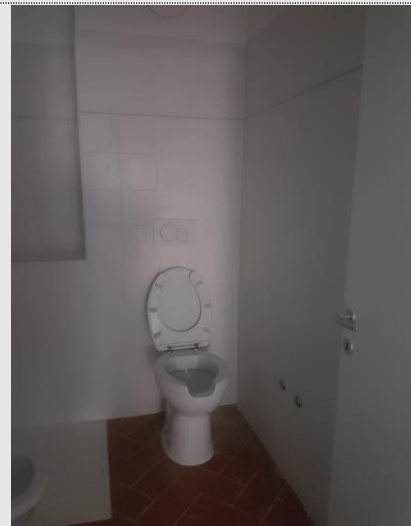
Foto 6



Foto 5

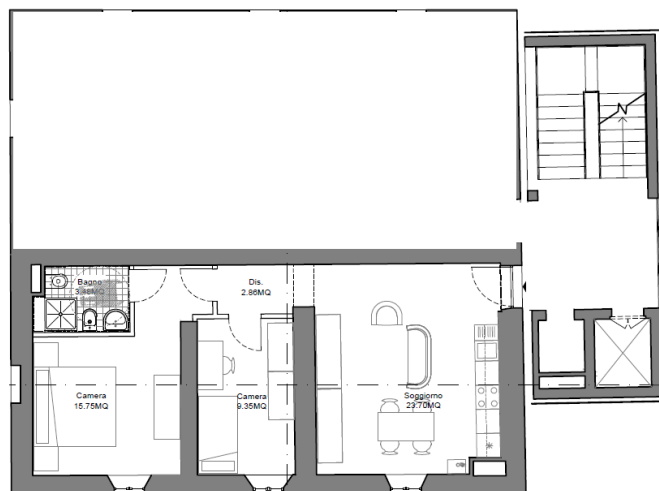


Foto 6



**Planimetria:**

*(non in scala a scopo illustrativo della disposizione dei vani)*



PIANO PRIMO

### Scheda unità immobiliare

<b>Proprietà:</b>	<b>A.T.E.R. UMBRIA</b>		
<b>Alloggio in:</b>	<b>TORGIANO</b>	<b>Anno Costruzione:</b>	1900
		<b>Anno ristrutturazione:</b>	2020
<b>CBD:</b>	540530010A005	<b>Piano:</b>	2°
		<b>Interno:</b>	05
<b>Indirizzo:</b>	Largo Mons. Padre Carlo Santi Vescovo Di Matagalpa Nicaragua, 1		
<b>Classe Energetica:</b>	E – In fase di definizione		
<b>DATI CATASTALI:</b>	<i>Foglio</i>	<i>Particella</i>	<i>Subalterno</i>
<b>Alloggio</b>	28	2292	5
<b>Ulteriore U.I.</b> (eventuale)	---	---	---
<b>Parti Comuni</b> (se presenti)	28,0	2292,0	7-8
<b>SUPERFICIE NETTA</b>			
<b>Alloggio</b>		<i>Mq.</i>	59,97
<b>Accessori</b> (Corte)		<i>Mq.</i>	---

#### Descrizione sintetica contesto urbano e fabbricato:

Il fabbricato si trova a ridosso del centro storico di Torgiano, nelle vicinanze della Torre nella zona verso il Cimitero, con vista panoramica sulla valle sottostante.

L'immobile di tre piani fuori terra è dotato impianto di ascensore.

#### Descrizione sintetica unità immobiliare:

L'alloggio di recentissima ristrutturazione è dotato di riscaldamento autonomo con termoarredi.

#### CANONE UNITA' ABITATIVA

<b>Importo mensile</b>	<b>220,88</b>
------------------------	---------------

#### COSTO SPESE CONDOMINIALI STIMATE:

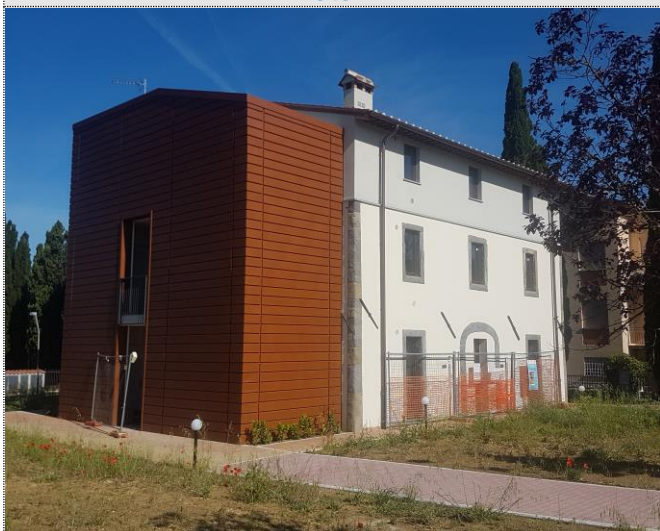
<b>Importo annuale</b>	<i>In Corso di Definizione</i>
------------------------	--------------------------------

*Foto aerea:*



*Riferimenti Fotografici dell'immobile:*

*Foto 1*



*Foto 2*



*Foto 3*



*Foto 4*



Foto 5



Foto 6



Foto 5

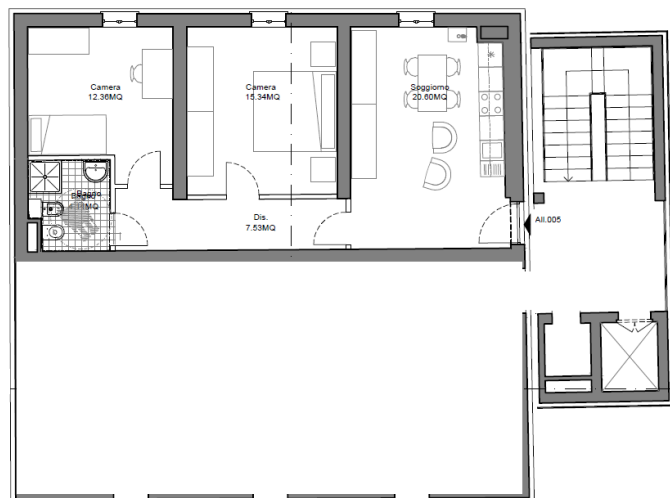


Foto 6



**Planimetria:**

*(non in scala a scopo illustrativo della disposizione dei vani)*



PIANO SECONDO

### Scheda unità immobiliare

<b>Proprietà:</b>	<b>A.T.E.R. UMBRIA</b>		
<b>Alloggio in:</b>	<b>TORGIANO</b>	<b>Anno Costruzione:</b>	1900
		<b>Anno ristrutturazione:</b>	2020
<b>CBD:</b>	540530010A006	<b>Piano:</b>	2°
		<b>Interno:</b>	06
<b>Indirizzo:</b>	Largo Mons. Padre Carlo Santi Vescovo Di Matagalpa Nicaragua, 1		
<b>Classe Energetica:</b>	E – In fase di definizione		
<b>DATI CATASTALI:</b>	<i>Foglio</i>	<i>Particella</i>	<i>Subalterno</i>
<b>Alloggio</b>	28	2292	6
<b>Ulteriore U.I.</b> (eventuale)	---	---	---
<b>Parti Comuni</b> (se presenti)	28,0	2292,0	7-8
<b>SUPERFICIE NETTA</b>			
<b>Alloggio</b>		Mq.	59,11
<b>Accessori</b> (Corte)		Mq.	---

#### Descrizione sintetica contesto urbano e fabbricato:

Il fabbricato si trova a ridosso del centro storico di Torgiano, nelle vicinanze della Torre nella zona verso il Cimitero, con vista panoramica sulla valle sottostante.

L'immobile di tre piani fuori terra è dotato impianto di ascensore.

#### Descrizione sintetica unità immobiliare:

L'alloggio di recentissima ristrutturazione è dotato di riscaldamento autonomo con termoarredi.

<b>CANONE UNITA' ABITATIVA</b>	
<b>Importo mensile</b>	<b>216,74</b>

<b>COSTO SPESE CONDOMINIALI STIMATE:</b>	
<b>Importo annuale</b>	<i>In Corso di Definizione</i>



Foto aerea:



Riferimenti Fotografici dell'immobile:

Foto 1



Foto 2



Foto 3



Foto 4



Foto 5



Foto 6



Foto 5

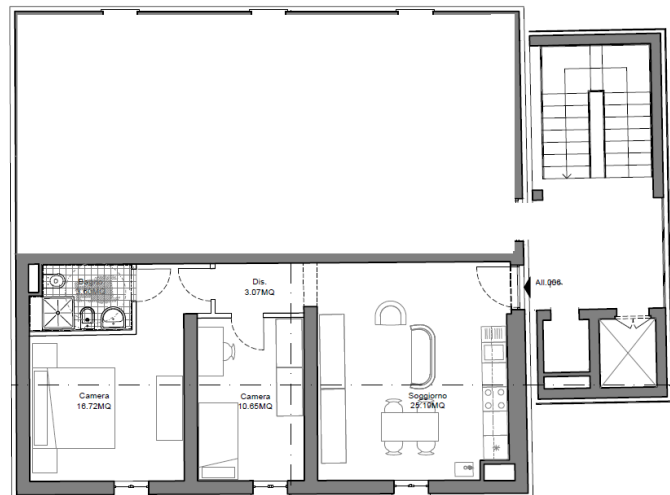


Foto 6



**Planimetria:**

*(non in scala a scopo illustrativo della disposizione dei vani)*



PIANO SECONDO